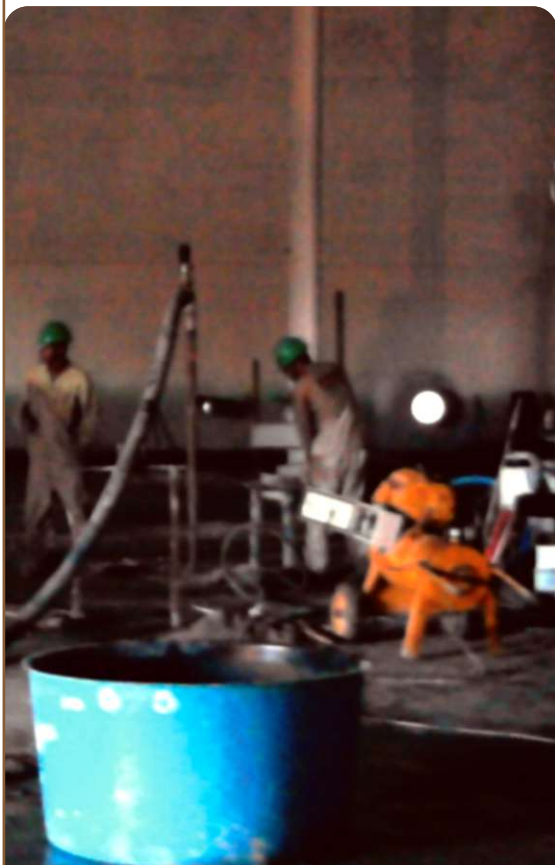


## Recalque em tanques em área petroquímica

Porto de Suape, PE



*A maioria dos serviços do geoenrijecimento foi executada dentro dos tanques.*



*Os recalques mais significativos apresentavam-se no centro dos tanques nas lajes radier.*



### • Situação existente

A situação do solo de fundação e bases de tanques, com mais de 30m de diâmetro, e cerca de 15m de altura, configurava-se como inadequada, considerando-se a ocorrência de recalques ao longo de suas bases, com valores mais significativos nos centros. Nos perfis do solo constatava-se presença de solos moles. Todos os trabalhos foram executados no interior e no perímetro dos tanques.

### • O CPR Grouting

Na primeira etapa levanta-se dados adicionais do solo com sondagens pressiométricas e piezométricas que alimentaram programas de elementos finitos, viabilizando as operações do CPR Grouting, como a malha de geodrenos, as profundidades do solo a serem trabalhadas, além do critério para formação das verticais do geoenrijecimento necessário para interromper os recalques. Os serviços foram realizados com total sucesso, inclusive as bases (radier) foram reniveladas.